

Gravures du dix-neuvième siècle concernant des châteaux

(113)

par Bernard GOORDEN

De nombreux artistes talentueux ont illustré l'Histoire.

En découvrant leurs illustrations, on aimait apprendre l'Histoire.

Nous avons apprécié la gravure suivante du

*“ruines du château d’Harcourt
à Lillebonne”*

(Normandie),

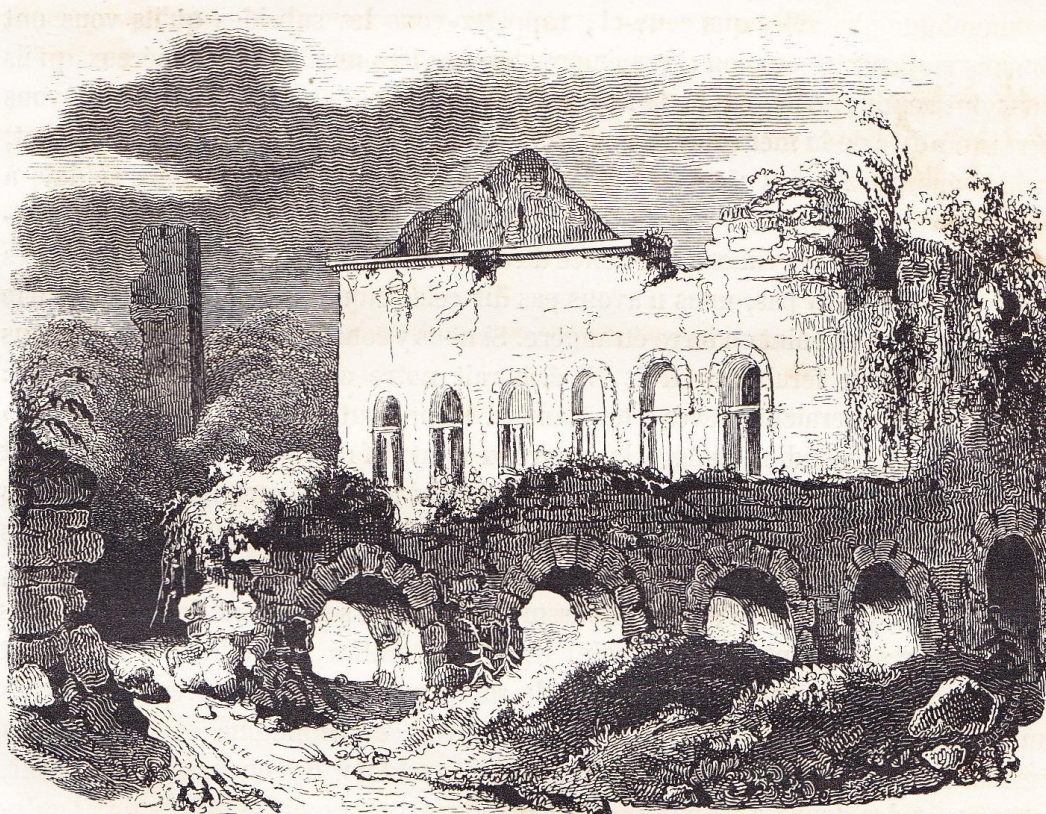
à la page 79 de

Histoire d’Angleterre

(1847, T1)

rendre en Angleterre, afin de ramener ce royaume à l'obéissance due au saint-siège, et d'y établir à perpétuité la perception du cens nommé le *denier de saint Pierre*. Le pontife joignit à l'expédition de la bulle d'excommunication une bannière solennellement bénite, et un anneau sous le chaton duquel était enchâssé un cheveu du prince des apôtres.

Il ne suffisait pas que le pape approuvât l'expédition projetée par le duc de Normandie pour la rendre praticable ; il fallait des secours de toute espèce, des vaisseaux, des armes, des approvisionnements, de l'argent, des guerriers, chefs ou soldats. Guillaume appela d'abord ses parents et ses amis en conseil secret et leur exposa ses projets. Ils furent d'un avis unanime sur l'opportunité d'une descente en Angleterre, et s'engagèrent à le servir de corps et de biens. Comme il s'agissait cependant d'imposer des contributions extraordinaires sur la généralité des habitants du pays, ils invitèrent le duc à convoquer une assemblée de gens de toutes conditions, hommes de guerre, d'église et de négoce, choisis parmi les plus riches et les plus considérés. Ces états se réunirent au château d'Harcourt, à Lillebonne, et délibérè-



Ruines du château d'Harcourt, à Lillebonne.

rent hors de la présence du prince, après avoir reçu ses communications. Le débat fut animé. Les partisans du duc s'étendirent avec adresse sur les avantages que la Normandie devait retirer de cette expédition ; mais leur éloquence eut peu de succès. Ils avaient affaire à des gens qui déclarèrent d'abord que leurs charges étaient

HISTOIRE
D'ANGLETERRE

DEPUIS LES TEMPS LES PLUS REÇULÉS JUSQU'A NOS JOURS

PAR MM.

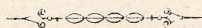
DE ROUJOUX ET ALFRED MAINGUET

Nouvelle Édition

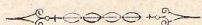
AUGMENTÉE DE PLUS D'UN TIERS

ET ENRICHIE D'UN GRAND NOMBRE DE GRAVURES

de Tableaux synoptiques, Cartes géographiques, etc.



TOME PREMIER



PARIS

CHARLES HINGRAY

40 RUE DE SEINE.



FURNE ET C^E

55 RUE SAINT-ANDRÉ-DES-ARTS.

1847

BIBLIOGRAPHIE.

DE ROUJOUX et Alfred **MAINGUET**, *Histoire d'Angleterre depuis les temps les plus reculés jusqu'à nos jours* ; Paris, Charles Hingray / Furne et Cie - 1847 (nouvelle édition augmentée de plus d'un tiers et enrichie d'un grand nombre de gravures, de tableaux synoptiques, cartes géographiques, etc), 2 volumes in-4° (demi chagrin bleu marine, filets caissons, titre et auteur en doré), 783 + 763 pages.

Autres gravures extraites de ce livre republiées par nos soins.

“*Château de Rochester*” (Angleterre) de **LACOSTE** (18 ??-18 ??) d'après C. **MARVILLE** (1813-1879), à la page 132 de *Histoire d'Angleterre* (T1) :

<https://www.idesetautres.be/upload/CHATEAUX%20101%20GRAVURE%20DIX%20NEUVIEME%20SIECLE%20.pdf>

“*ruines du château de Robert-le-diable, en Normandie*”, à la page 69 de *Histoire d'Angleterre* (1847, T1) :

<https://www.idesetautres.be/upload/CHATEAUX%20102%20GRAVURES%20%20DIX%20NEUVIEME%20SIECLE.pdf>

“*ruines de Château-Gaillard, construit par Richard Coeur-de-Lion*” (France), par Eugène **GUILLAUMOT** d'après **Chassereau** (?), à la page 231 de *Histoire d'Angleterre* (1847, T1) :

<https://www.idesetautres.be/upload/CHATEAUX%20103%20GRAVURE%20%20DIX%20NEUVIEME%20SIECLE.pdf>

[20103%20GRAVURES%20%20DIX%20NEUVIEME%20SIECLE.pdf](https://www.idesetautres.be/upload/CHATEAUX%20103%20GRAVURES%20%20DIX%20NEUVIEME%20SIECLE.pdf)

“*château de Warwick, bâti sous Richard II*”, à la page 424 de ***Histoire d'Angleterre*** (1847, T1) :

<https://www.idesetautres.be/upload/CHATEAUX%20104%20GRAVURES%20%20DIX%20NEUVIEME%20SIECLE.pdf>

“*ruines du château de Pevensey (Kent)*”, à la page 433 de ***Histoire d'Angleterre*** (1847, T1) :

<https://www.idesetautres.be/upload/CHATEAUX%20105%20GRAVURES%20%20DIX%20NEUVIEME%20SIECLE.pdf>

“*château de Bamborough*”, à la page 476 de ***Histoire d'Angleterre*** (1847, T1) :

<https://www.idesetautres.be/upload/CHATEAUX%20106%20GRAVURES%20%20DIX%20NEUVIEME%20SIECLE.pdf>

“*ruines du château de Fast en Ecosse*”, à la page 591 de ***Histoire d'Angleterre*** (1847, T1) :

<https://www.idesetautres.be/upload/CHATEAUX%20107%20GRAVURES%20%20DIX%20NEUVIEME%20SIECLE.pdf>

“*château de Stirling*”, à la page 643 de ***Histoire d'Angleterre*** (1847, T1) :

<https://www.idesetautres.be/upload/CHATEAUX%20108%20GRAVURES%20%20DIX%20NEUVIEME%20SIECLE.pdf>

“*château de Craigmillar*”, à la page 644 de ***Histoire d'Angleterre*** (1847, T1) :

<https://www.idesetautres.be/upload/CHATEAUX%20109%20GRAVURES%20%20DIX%20NEUVIEME%20SIECLE.pdf>

[20109%20GRAVURES%20%20DIX%20NEUVIEME%20SIECLE.pdf](https://www.idesetautres.be/upload/CHATEAUX%2010%20GRAVURES%20%20DIX%20NEUVIEME%20SIECLE.pdf)

“restes du château de Lochlevin”, à la page 649 de ***Histoire d'Angleterre*** (1847, T1) :

<https://www.idesetautres.be/upload/CHATEAUX%2010%20GRAVURES%20%20DIX%20NEUVIEME%20SIECLE.pdf>

“restes du château de Fotheringay”, à la page 688 de ***Histoire d'Angleterre*** (1847, T1) :

<https://www.idesetautres.be/upload/CHATEAUX%2011%20GRAVURES%20%20DIX%20NEUVIEME%20SIECLE.pdf>

“château de Wollaton”, à la page 745 de ***Histoire d'Angleterre*** (1847, T1) :

<https://www.idesetautres.be/upload/CHATEAUX%2012%20GRAVURES%20%20DIX%20NEUVIEME%20SIECLE.pdf>

Ch. **SEVERIN** ; ***Histoire de la Belgique en images / Geschiedenis van België in prenten*** ; Bruxelles, J. Lebègue ; s. d. (1906 ?) ; 168-VIII pages). Avec quelque **300** gravures.

<https://www.idesetautres.be/upload/SEVERIN%20HISTOIRE%20BELGIQUE%20EN%20IMAGES%20TABLE%20MATIERES%20GESCHIEDENIS%20BELGIE%20IN%20PRENTEN%20INHOUDSTAFEL%20300%20GRAVURES%20LIENS%20INTERNET%20LINKS.pdf>

GUSMAN, Pierre ; ***La gravure sur bois en France au XIX^e siècle*** ; Paris, Editions Albert

Morancé ; 1929, 321 pages + 96 planches hors texte.

BLACHON, Remi ; *La gravure sur bois au XIX^e siècle : l'âge du bois debout* ; Paris, Les éditions de l'amateur ; 2001, 287 pages. (Index des graveurs, illustrateurs, peintres, éditeurs et imprimeurs)

Gravures relatives à des châteaux de Belgique republiées par nos soins.

“*Château de La Roche*” (9^{ème} siècle) gravé d'après Paul **LAUTERS** (1822-1875) in *La Belgique monumentale 2* (1844), page 100.

<https://www.idesetautres.be/upload/CONTRIBUTION%20353%20REDECOUVERTE%20GRAVURE%20BELGE%20DIX-NEUVIEME%20SIECLE%20LAUTERS.pdf>

“*Château de Durbuy*” gravé d'après Paul **LAUTERS** (1822-1875) in *La Belgique monumentale 2* (1844), page 96.

<https://www.idesetautres.be/upload/CONTRIBUTION%20355%20REDECOUVERTE%20GRAVURE%20BELGE%20DIX-NEUVIEME%20SIECLE%20LAUTERS.pdf>

“*Château de Franchimont*” (12^{ème} siècle) gravé d'après Paul **LAUTERS** (1822-1875) in *La Belgique monumentale 2* (1844), page 140.

<https://www.idesetautres.be/upload/CONTRIBUTION%20357%20REDECOUVERTE%20GRAVURE%20BELGE%20DIX-NEUVIEME%20SIECLE%20LAUTERS.pdf>

“*Château de Beaufort*” gravé d'après Paul **LAUTERS** (1822-1875) in *La Belgique monumentale 2* (1844), page 183.

<https://www.idesetautres.be/upload/CONTRIBUTION%20359%20REDECOUVERTE%20GRAVURE%20BELGE%20DIX-NEUVIEME%20SIECLE%20LAUTERS.pdf>

“*Château de Bouillon*” (10^{ème} siècle) gravé d’après Paul **LAUTERS** (1822-1875) in ***La Belgique monumentale 2*** (1844), page 119.

<https://www.idesetautres.be/upload/CONTRIBUTION%20351%20REDECOUVERTE%20GRAVURE%20BELGE%20DIX-NEUVIEME%20SIECLE%20LAUTERS.pdf>

“*Château d’Amblève*” ou des 4 fils Aymon (8^{ème} siècle, province de Liège) gravé d’après Paul **LAUTERS** (1822-1875) in ***La Belgique monumentale 2*** (1844), page 198.

<https://www.idesetautres.be/upload/CONTRIBUTION%20373%20REDECOUVERTE%20GRAVURE%20BELGE%20DIX-NEUVIEME%20SIECLE%20LAUTERS.pdf>

“*Château de Montjardin*” (12^{ème} siècle, province de Liège) gravé d’après Paul **LAUTERS** (1822-1875) in ***La Belgique monumentale 2*** (1844), page 200.

<https://www.idesetautres.be/upload/CONTRIBUTION%20375%20REDECOUVERTE%20GRAVURE%20BELGE%20DIX-NEUVIEME%20SIECLE%20LAUTERS.pdf>

“*Château de Poilvache*” (13^{ème} siècle, province de Namur) gravé d’après Paul **LAUTERS** (1822-1875) in ***La Belgique monumentale 1*** 1844), page 313.

<https://www.idesetautres.be/upload/CONTRIBUTION%20379%20REDECOUVERTE%20GRAVURE%20BELGE%20DIX-NEUVIEME%20SIECLE%20LAUTERS.pdf>

“*Ruines du château de Montaigle*” (13^{ème} siècle) in ***La Belgique monumentale 1***, page 324 :

<https://www.idesetautres.be/upload/CONTRIBUTION%20067%20REDECOUVERTE%20GRAVURE%20BELGE%20DIX-NEUVIEME%20SIECLE%20LISBET%205.pdf>

“*Château de **Bouvignes***” (= Crèvecoeur ; 12^{ème} siècle, province de Namur) gravé d’après Paul **LAUTERS** (1822-1875) in ***La Belgique monumentale 1*** 1844), page 315.

<https://www.idesetautres.be/upload/CONTRIBUTION%20381%20REDECOUVERTE%20GRAVURE%20BELGE%20DIX-NEUVIEME%20SIECLE%20LAUTERS.pdf>

“*Château de **Rochefort***” (12^{ème} siècle, province de Namur) gravé d’après Paul **LAUTERS** (1822-1875) in ***La Belgique monumentale 1*** 1844), page 333.

<https://www.idesetautres.be/upload/CONTRIBUTION%20385%20REDECOUVERTE%20GRAVURE%20BELGE%20DIX-NEUVIEME%20SIECLE%20LAUTERS.pdf>

“*Château de **Mirwart***” in ***La Belgique monumentale 2***, page 126 :

<https://www.idesetautres.be/upload/CONTRIBUTION%20068%20REDECOUVERTE%20GRAVURE%20BELGE%20DIX-NEUVIEME%20SIECLE%20LISBET%206.pdf>

« ***Franchimont*** » (14 x 9,5 cm.) par H.H. (Henri Hendrickx), del. et Henry **BROWN**, figurant avant la page 1 (non numérotée) dans Eugène **GENS**, ***Ruines et paysages en Belgique*** (Bruxelles, A. Jamar ; 1849, 1854, 204 pages ; « *Bibliothèque nationale / Série historique* », volume 11 et 29 ?).

<https://www.idesetautres.be/upload/FRANCHIMONT%20HENDRICKX%20GRAVURE%20HENRY%20BROWN%20RUINES%20PAYSAGES%20BELGIQUE%20EUGENE%20GENS%201849.pdf>

<https://www.idesetautres.be/upload/CONTRIBUTION%20037%20REDECOUVERTE%20GRAVURE%20BELGE%20DIX-NEUVIEME%20SIECLE%20HENDRICKX%20006.pdf>

« **Steenberghen** / *vue prise dans la forêt d'Héverlé* » (14 x 9,5 cm) par H. Hendrickx d. et Pannemaker, figurant entre les pages 44 et 45

<https://www.idesetautres.be/upload/STEENBERGHEN%20HENDRICKX%20GRAVURE%20PANNEMAKER%20RUINES%20PAYSAGES%20BELGIQUE%20EUGENE%20GENS%201849.pdf>

<https://www.idesetautres.be/upload/CONTRIBUTION%20039%20REDECOUVERTE%20GRAVURE%20BELGE%20DIX-NEUVIEME%20SIECLE%20HENDRICKX%20007.pdf>

« **La Roche** » (14 x 9,5 cm.), par H. Hendrickx del. et (César Auguste) Hébert sc., figurant entre les pages 136 et 137

<https://www.idesetautres.be/upload/LA%20ROCHE%20HENDRICKX%20GRAVURE%20HEBERT%20RUINES%20PAYSAGES%20BELGIQUE%20EUGENE%20GENS%201849.pdf>

<https://www.idesetautres.be/upload/CONTRIBUTION%20040%20REDECOUVERTE%20GRAVURE%20BELGE%20DIX-NEUVIEME%20SIECLE%20HENDRICKX%20008.pdf>

« *Contribution à une redécouverte de la gravure du dix-neuvième siècle relative à la Belgique* » (1569) : « *château de Beaufort* » (Luxembourg belge) par Henry **Vizetelly**, introduisant (page 155) le chapitre **IX** de ***A tour through the valley of the Meuse*** (1846) de Dudley **COSTELLO**.

<https://www.idesetautres.be/upload/REDECOUVERTE%201569%20GRAVURES%20DIX-NEUVIEME%20SIECLE%20BELGIQUE%20TOUR%20>

[THROUGH%20VALLEY%20MEUSE%201846.pdf](https://www.idesetautres.be/upload/REDECOUVERTE%201575%20GRAVURES%20DIX-NEUVIEME%20SIECLE%20BELGIQUE%20TOUR%20THROUGH%20VALLEY%20MEUSE%201846.pdf)

« *Contribution à une redécouverte de la gravure du dix-neuvième siècle relative à la Belgique* » (1575) : « *ruins of the castle of Crevecoeur* », par Henry **Vizetelly**, introduisant le chapitre **XI** (page 179) de ***A tour through the valley of the Meuse*** (1846) de Dudley **COSTELLO**.

<https://www.idesetautres.be/upload/REDECOUVERTE%201575%20GRAVURES%20DIX-NEUVIEME%20SIECLE%20BELGIQUE%20TOUR%20THROUGH%20VALLEY%20MEUSE%201846.pdf>

« *Contribution à une redécouverte de la gravure du dix-neuvième siècle relative à la Belgique* » (1584) : « *château de Walzin* », par Henry **Vizetelly**, introduisant le chapitre **XIV** (page 224) de ***A tour through the valley of the Meuse*** (1846) de Dudley **COSTELLO**.

<https://www.idesetautres.be/upload/REDECOUVERTE%201584%20GRAVURES%20DIX-NEUVIEME%20SIECLE%20BELGIQUE%20TOUR%20THROUGH%20VALLEY%20MEUSE%201846.pdf>

« *Contribution à une redécouverte de la gravure du dix-neuvième siècle relative à la Belgique* » (1587) : « *ruins of the castle of Montaigle* », par Henry **Vizetelly**, introduisant le chapitre **XV** (page 235) de ***A tour through the valley of the Meuse*** (1846) de Dudley **COSTELLO**.

<https://www.idesetautres.be/upload/REDECOUVERTE%201587%20GRAVURES%20DIX-NEUVIEME%20SIECLE%20BELGIQUE%20TOUR%20THROUGH%20VALLEY%20MEUSE%201846.pdf>

« *Contribution à une redécouverte de la gravure du dix-neuvième siècle relative à la Belgique* » (1590) : « *tour de Moniot* », par Henry Vizetelly, pour le chapitre **XVI** (page 256) de ***A tour through the valley of the Meuse*** (1846) de Dudley **COSTELLO**.

<https://www.idesetautres.be/upload/REDECOUVERTE%201590%20GRAVURES%20DIX-NEUVIEME%20SIECLE%20BELGIQUE%20TOUR%20THROUGH%20VALLEY%20MEUSE%201846.pdf>

« *Contribution à une redécouverte de la gravure du dix-neuvième siècle relative à la Belgique* » (1593) : « *the castle of Couvin* », par Henry Vizetelly, pour le chapitre **XVII** (page 271) de ***A tour through the valley of the Meuse*** (1846) de Dudley **COSTELLO**.

<https://www.idesetautres.be/upload/REDECOUVERTE%201593%20GRAVURES%20DIX-NEUVIEME%20SIECLE%20BELGIQUE%20TOUR%20THROUGH%20VALLEY%20MEUSE%201846.pdf>

« *Contribution à une redécouverte de la gravure du dix-neuvième siècle relative à la Belgique* » (1596) : « *château de Celles* », par Henry Vizetelly, pour le chapitre **XVIII** (page 277) de ***A tour through the valley of the Meuse*** (1846) de Dudley **COSTELLO**.

<https://www.idesetautres.be/upload/REDECOUVERTE%201596%20GRAVURES%20DIX-NEUVIEME%20SIECLE%20BELGIQUE%20TOUR%20THROUGH%20VALLEY%20MEUSE%201846.pdf>

« *Contribution à une redécouverte de la gravure du*

dix-neuvième siècle relative à la Belgique » (1605) : « *La Roche* », par Henry **Vizetelly**, pour le chapitre **XX** (page 305) de ***A tour through the valley of the Meuse*** (1846) de Dudley **COSTELLO**.

<https://www.idesetautres.be/upload/REDECOUVERTE%201605%20GRAVURES%20DIX-NEUVIEME%20SIECLE%20BELGIQUE%20TOUR%20THROUGH%20VALLEY%20MEUSE%201846.pdf>

“*ruines du château de **Samson***” (14^{ème} siècle, Andenne, province de Namur) gravé d’après François Emile **PUTTAERT** (1829-1901), à la page 209 de ***La Belgique illustrée 2*** par Eugène **VAN BEMMEL** (Bruxelles, Christophe Bruylant ; vers 1880).

<https://www.idesetautres.be/upload/CONTRIBUTION%20387%20REDECOUVERTE%20GRAVURE%20BELGE%20DIX-NEUVIEME%20SIECLE%20PUTTAERT.pdf>

“*Prise de la forteresse de **Grimberghe***” (château belge) à la page 161 de **JUSTE**, ***Histoire de Belgique*** (1868 ?, T. **1**) gravé d’après Henri **HENDRICKX** (1817-1894) :

<https://www.idesetautres.be/upload/CONTRIBUTION%20361%20REDECOUVERTE%20GRAVURE%20BELGE%20DIX-NEUVIEME%20SIECLE%20HENDRICKX.pdf>

« Contribution à une redécouverte de la gravure belge sur bois au dix-neuvième siècle (363) / Bijdrage tot een herontdekking van de Belgische houtsnede van de negentiende eeuw (363) : gravé d’après Henri **HENDRICKX** (1817-1894), “*Siège*

de **Bouillon**” à la page 169 de **JUSTE**, *Histoire de Belgique* (1868 ?), T. **1**.

<https://www.idesetautres.be/upload/CONTRIBUTION%20363%20REDECOUVERTE%20GRAVURE%20BELGE%20DIX-NEUVIEME%20SIECLE%20HENDRICKX.pdf>

« *le château de Rubens à Steen* » par LESESTRE d'après **C.P.**, pour la revue **Le magasin Pittoresque** de 1836 (fascicule 22, page 173).

<https://www.idesetautres.be/upload/download.php?file=CONTRIBUTION%20REDECOUVERTE%2002%20GRAVURE%20SUR%20BOIS%20MAGASIN%20PITTORESQUE%20DIX%20NEUVIEME%20SIECLE%20FRANCE.pdf>

Extraites du livre d'Alphonse **WAUTERS**, *Les délices de la Belgique, ou description historique, pittoresque et monumentale de ce royaume* (orné d'une carte et de cent planches dessinées par MM. Lauters, Stroobant, Ghémar, Vanderhecht, Bielski, etc.) ; Bruxelles et Leipzig ; C. Muquardt, 1844, III-412 pages 240 x 150mm :

http://www.eglise-romane-tohogne.be/secu/index.php?./environs/delice_belgique.pdf (2^{ème} édition, 1846, sans texte)

« *Ancien château des comtes de Flandre à Gand* » :

<https://www.idesetautres.be/upload/download.php?file=CONTRIBUTION%201137%20REDECOUVERTE%20GRAVURE%20BELGE%20DIX-NEUVIEME%20SIECLE%20DELICES%20BELGIQUE%201844.pdf>

« *Château de Trazegnies (Hainaut)* » :

<https://www.idesetautres.be/upload/download.php?file=CONTRIBUTION%20787%20REDECOUVERTE%20GRAVURE%20BELGE%20DIX-NEUVIEME%20SIECLE%20DELICES%20BELGIQUE%201844.pdf>

« *Château de Fontaine-L'Évêque (Hainaut)* » :

<https://www.idesetautres.be/upload/download.php?file=CONTRIBUTION%20794%20REDECOUVERTE%20GRAVURE%20BELGE%20DIX-NEUVIEME%20SIECLE%20DELICES%20BELGIQUE%201844.pdf>

« *Châteaux des Mazures près de Verviers* » :

<https://www.idesetautres.be/upload/download.php?file=CONTRIBUTION%20843%20REDECOUVERTE%20GRAVURE%20BELGE%20DIX-NEUVIEME%20SIECLE%20DELICES%20BELGIQUE%201844.pdf>

« *Vue des ruines du château de Franchimont près de Spa* » :

<https://www.idesetautres.be/upload/download.php?file=CONTRIBUTION%20850%20REDECOUVERTE%20GRAVURE%20BELGE%20DIX-NEUVIEME%20SIECLE%20DELICES%20BELGIQUE%201844.pdf>

“*Château de Chokier*” :

<https://www.idesetautres.be/upload/download.php?file=CONTRIBUTION%20864%20REDECOUVERTE%20GRAVURE%20BELGE%20DIX->

[NEUVIEME%20SIECLE%20DELICES%20BELGIQUE%201844.pdf](#)

“*Château de Freyr*” :

<https://www.idesetautres.be/upload/download.php?file=CONTRIBUTION%20878%20REDECOUVERTE%20GRAVURE%20BELGE%20DIX-NEUVIEME%20SIECLE%20DELICES%20BELGIQUE%201844.pdf>

« *Ruines du château d’Agimont sur la Meuse* » (province de Namur) :

<https://www.idesetautres.be/upload/download.php?file=CONTRIBUTION%20885%20REDECOUVERTE%20GRAVURE%20BELGE%20DIX-NEUVIEME%20SIECLE%20DELICES%20BELGIQUE%201844.pdf>

« *Château de Walzin sur la Meuse* » (province de Namur) :

<https://www.idesetautres.be/upload/download.php?file=CONTRIBUTION%20892%20REDECOUVERTE%20GRAVURE%20BELGE%20DIX-NEUVIEME%20SIECLE%20DELICES%20BELGIQUE%201844.pdf>

« *La Roche-en-Ardenne* » :

<https://www.idesetautres.be/upload/download.php?file=CONTRIBUTION%20899%20REDECOUVERTE%20GRAVURE%20BELGE%20DIX-NEUVIEME%20SIECLE%20DELICES%20BELGIQUE%201844.pdf>

« *Vue de Chimay et du château du prince Joseph de Chimay* » :

<https://www.idesetautres.be/upload/download.php?file=CONTRIBUTION%20815%20REDECOUVERTE%20GRAVURE%20BELGE%20DIX-NEUVIEME%20SIECLE%20DELICES%20BELGIQUE%201844.pdf>

« *château Beauchamps (du prince Alp. de Chimay)* » :

<https://www.idesetautres.be/upload/download.php?file=CONTRIBUTION%201207%20REDECOUVERTE%20GRAVURE%20BELGE%20DIX-NEUVIEME%20SIECLE%20DELICES%20BELGIQUE%201844.pdf>

« *Vue du château de Namur* » :

<https://www.idesetautres.be/upload/download.php?file=CONTRIBUTION%201221%20REDECOUVERTE%20GRAVURE%20BELGE%20DIX-NEUVIEME%20SIECLE%20DELICES%20BELGIQUE%201844.pdf>

Gravures relatives à des châteaux de France republiées par nos soins.

double gravure relative au « *Château de Chenonceau* », extraite, d'une part, du livre de l'abbé J.-J. **Bourassé**, *Les châteaux historiques de France* (édition 1880) et, d'autre part, du livre de Victor **DURUY**, *Histoire de France* (édition 1893) :

<https://www.idesetautres.be/upload/GRAVURES%2019S%20MONUMENTS%20ARCHITECTURAUX%20009%20FRANCE.pdf>

double gravure relative au « *Château d'Amboise* », extraite, d'une part, du livre de l'abbé J.-J. **Bourassé**, *Les châteaux historiques de France*

(édition 1880) et, d'autre part, du livre de Victor **DURUY**, *Histoire de France* (édition 1883).

<https://www.idesetautres.be/upload/GRAVURES%2019S%20MONUMENTS%20ARCHITECTURAU%2010%20FRANCE.pdf>

« *Le Mont Saint-Michel (708-1530)* » :

<https://www.idesetautres.be/upload/download.php?file=ALBUM%20HISTOIRE%20FRANCE%20004%20MONT%20SAINT%20MICHEL%20HUREY.pdf>

« *Château de Pau (1060-1436)* ». Illustration de F. **THORIGNY** :

<https://www.idesetautres.be/upload/download.php?file=ALBUM%20HISTOIRE%20FRANCE%20008%20HUREY%201887.pdf>

« *Châteaugiron-le-Vieil* », par H. **COLIN** (18 ??-18 ??) gravé par **TOUILLAUT** (18 ??-18 ??) :

<https://www.idesetautres.be/upload/CHATEAUX%20GRAVURES%2001%20DIX-NEUVIEME%20SIECLE%20BGOORDEN.pdf>

« *Château de Madame du Cayla à Saint-Ouen* », extraite du livre de Charles **SIMOND**, *Paris de 1800 à 1900 d'après les estampes et les mémoires du Temps. La vie parisienne à travers le XIXe siècle* (1900).

<https://www.idesetautres.be/upload/download.php?file=GRAVURES%20MONUMENTS%20ARCHITECTURAU%20008%20FRANCE%20SIECLE%2019.pdf>

illustrations de la “*Colonnade du Louvre*”, du “*Louvre et les Tuileries*” et du “**Château de Versailles**”, gravées par Henri-

Théophile **HILDIBRAND** (1824-1897) ou Charles **LAPLANTE** (1837-1903), figurant dans « *Louis XIV et l'administration intérieure* », chapitre **XLVI** de F. **GUIZOT**, *L'histoire de France ... racontée à mes petits-enfants* (tome **quatrième**, 1875), respectivement aux pages 367, 371 et 377 : <https://www.idesetautres.be/upload/download.php?file=GRAVURES%20MONUMENTS%20ARCHITECTURAU%2005%20HISTOIRE%20FRANCE%20GUIZOT%204%201875.pdf>

Nous vous proposons la cinquième des 8 pages (page 189) du fascicule **232** des ***Chefs-d'Oeuvre des Grands Romanciers du XIX^{ème} siècle / Les Bons romans*** (série **bleue** ; E. GIRARD & A. BOITTE, 1893), une illustration (château d'Ars) des ***Beaux messieurs de Bois-Doré***, par George SAND, au lien suivant :

<https://www.idesetautres.be/upload/download.php?file=NEUVILLE%20CARBONNEAU%20ILLUSTRATION%20BONS%20ROMANS%20SERIE%20BLEUE%20TOME%2005%20FASCICULE%200232%20P0189%201893.pdf>

Nous vous proposons la cinquième des 8 pages (page 205) du fascicule **234** des ***Chefs-d'Oeuvre des Grands Romanciers du XIX^{ème} siècle / Les Bons romans*** (série **bleue** ; E. GIRARD & A. BOITTE, 1893), une illustration des ***Beaux messieurs de Bois-Doré***, par George SAND, au lien suivant :

<https://www.idesetautres.be/upload/download.php?file=NEUVILLE%20MIDDERICH%20ILLUSTRATION%20BONS%20ROMANS%20SERIE%20BLEUE%20TOME%2005%20FASCICULE%200234%20P0205%201893.pdf>

Nous vous proposons la cinquième des 8 pages (page 221) du fascicule **236** des ***Chefs-d'Oeuvre des Grands Romanciers du XIX^{ème} siècle / Les Bons romans*** (série **bleue** ; E. GIRARD & A. BOITTE, 1893), une illustration (château de Briantes) des ***Beaux messieurs de Bois-Doré***, par George SAND, au lien suivant :

<https://www.idesetautres.be/upload/download.php?file=NEUVILLE%20MIDDERICH%20ILLUSTRATION%20BONS%20ROMANS%20SERIE%20BLEUE%20TOME%2005%20FASCICULE%200236%20P0221%201893.pdf>

Gravures relatives à des châteaux allemands republiées par nos soins.

Extraites de ***Belgium & Nassau or the continental tourist*** (commencing at Antwerp, and proceeding through Brussels, Namur, Liege, Aix-la-Chapelle, Cologne, through the Baths of Nassau, and the Taunus Range of Mountains to Frankfort on the Main) ; London, Black and Armstrong, 1838, 138 pages. (62 illustrations)

« Contribution à une redécouverte de la gravure ou de la chromolithographie anglaise du dix-neuvième

siècle (037) » : « *Valley of Engehölle and Ruins of Schonberg – Thal von Engelhölle and Ruinen von Schonberg – Vallée d'Engelhölle et ruines de Schönberg* » (Allemagne), de W. **TOMBLESON** gravé par J. **SAUNDERS**, entre les pages 84 et 85 de **Belgium & Nassau (1838)**.

<https://www.idesetautres.be/upload/download.php?file=REDECOUVERTE%20037%20GRAVURE%200CHROMOLITHOGRAPHIE%20ANGLAISE%20DIX-NEUVIEME%20SIECLE.pdf>

« *Contribution à une redécouverte de la gravure ou de la chromolithographie anglaise du dix-neuvième siècle (038)* » : « *Convent of Nonnenworth & ruins of Rolandseck - Convent de Nonnenworth et ruines de Rolandseck - Frauenkloster von Nonnenworth und ruinen von Rolandseck* » (Allemagne), gravé par **HALL**, entre les pages 92 et 93 de **Belgium & Nassau (1838)**.

(Nonnenwerth, Bad Honnef / Remagen)

<https://www.idesetautres.be/upload/download.php?file=REDECOUVERTE%20038%20GRAVURE%200CHROMOLITHOGRAPHIE%20ANGLAISE%20DIX-NEUVIEME%20SIECLE.pdf>

« *Contribution à une redécouverte de la gravure ou de la chromolithographie anglaise du dix-neuvième siècle (039)* » : « *Nieder Breysig* » (Allemagne), par J. **SALMON**, gravé par **SHURY & Son**, entre les pages 96 et 97 de **Belgium & Nassau (1838)**.

<https://www.idesetautres.be/upload/download.php?file=REDECOUVERTE%20039%20GRAVURE%200CHROMOLITHOGRAPHIE%20ANGLAISE%20DIX-NEUVIEME%20SIECLE.pdf>

[0CHROMOLITHOGRAPHIE%20ANGLAISE%20DIX-NEUVIEME%20SIECLE.pdf](https://www.idesetautres.be/upload/download.php?file=REDECOUVERTE%20040%20GRAVURE%20CHROMOLITHOGRAPHIE%20ANGLAISE%20DIX-NEUVIEME%20SIECLE.pdf)

« *Contribution à une redécouverte de la gravure ou de la chromolithographie anglaise du dix-neuvième siècle (040)* » : « *St Goar and Ruins of fort Rheinfels – St Goar et ruines de la forteresse Rheinfels – St Goar und Ruinen der Bergfestung Rheinfels* » (Allemagne), par W. **TOMBLESON**, gravé par J. **DRURY**, entre les pages 100 et 101 de ***Belgium & Nassau (1838)***.

<https://www.idesetautres.be/upload/download.php?file=REDECOUVERTE%20040%20GRAVURE%20CHROMOLITHOGRAPHIE%20ANGLAISE%20DIX-NEUVIEME%20SIECLE.pdf>

« *Contribution à une redécouverte de la gravure ou de la chromolithographie anglaise du dix-neuvième siècle (041)* » : « *Braubach and the Marksburgh – Braubach und die Marksburgh – Braubach et le Marksburgh* » (Allemagne), par W. **TOMBLESON**, gravé par J. **WATTS**, entre les pages 104 et 105 de ***Belgium & Nassau (1838)***.

<https://www.idesetautres.be/upload/download.php?file=REDECOUVERTE%20041%20GRAVURE%20CHROMOLITHOGRAPHIE%20ANGLAISE%20DIX-NEUVIEME%20SIECLE.pdf>

« *Contribution à une redécouverte de la gravure ou de la chromolithographie anglaise du dix-neuvième siècle (042)* » : « *Ruins of the Castle of Nassau – ruines du château de Nassau – Ruine das Schloss Nassau* » (Allemagne), gravé par John **SHURY &**

Son, entre les pages 104 et 105 de *Belgium & Nassau* (1838).

<https://www.idesetautres.be/upload/download.php?file=REDECOUVERTE%20042%20GRAVURE%20CHROMOLITHOGRAPHIE%20ANGLAISE%20DIX-NEUVIEME%20SIECLE.pdf>

« *Contribution à une redécouverte de la gravure ou de la chromolithographie anglaise du dix-neuvième siècle* (044) » : « *Schoenforst* » (Allemagne), gravé d'après J. **FUSSELL** par A. **BRICE**, entre les pages 82 et 83 de *Belgium & Nassau* (1838).

<https://www.idesetautres.be/upload/download.php?file=REDECOUVERTE%20044%20GRAVURE%20CHROMOLITHOGRAPHIE%20ANGLAISE%20DIX-NEUVIEME%20SIECLE.pdf>

« *Contribution à une redécouverte de la gravure ou de la chromolithographie anglaise du dix-neuvième siècle* (045) » : « *Ruins of the Castle of Andernach – ruines du château de Andernach – Ruines des Schloss Andernach* » (Allemagne), gravé d'après G.S. **SHEPHERD** par John **SHURY & Son**, entre les pages 102 et 103 de *Belgium & Nassau* (1838).

<https://www.idesetautres.be/upload/download.php?file=REDECOUVERTE%20045%20GRAVURE%20CHROMOLITHOGRAPHIE%20ANGLAISE%20DIX-NEUVIEME%20SIECLE.pdf>

« *Contribution à une redécouverte de la gravure ou de la chromolithographie anglaise du dix-neuvième siècle* (048) » : « *Keonigstein* » (Koenigstein,

Allemagne), gravé d'après **FUSSELL** par **HILL**, entre les pages 118 et 119 de **Belgium & Nassau (1838)**.

<https://www.idesetautres.be/upload/download.php?file=REDECOUVERTE%2048%20GRAVURE%20CHROMOLITHOGRAPHIE%20ANGLAISE%20DIX-NEUVIEME%20SIECLE.pdf>

« *Contribution à une redécouverte de la gravure ou de la chromolithographie anglaise du dix-neuvième siècle (049)* » : « *Sonnenberg* » (Allemagne), gravé d'après J. **SALMON** par John **SHURY & Son**, entre les pages 122 et 123 de **Belgium & Nassau (1838)**.

<https://www.idesetautres.be/upload/download.php?file=REDECOUVERTE%2049%20GRAVURE%20CHROMOLITHOGRAPHIE%20ANGLAISE%20DIX-NEUVIEME%20SIECLE.pdf>

« *Contribution à une redécouverte de la gravure ou de la chromolithographie anglaise du dix-neuvième siècle (050)* » : « *Andernach* » (Allemagne), gravé d'après G.S. **SHEPHERD** par B. **WINKLES**, entre les pages 98 et 99 de **Belgium & Nassau (1838)**.

<https://www.idesetautres.be/upload/download.php?file=REDECOUVERTE%2050%20GRAVURE%20CHROMOLITHOGRAPHIE%20ANGLAISE%20DIX-NEUVIEME%20SIECLE.pdf>

« *Contribution à une redécouverte de la gravure ou de la chromolithographie anglaise du dix-neuvième siècle (052)* » : « *Oberursel* » (Allemagne), gravé

par R. **BRICE** d'après G.S. **SHEPHERD**, entre les pages 110 et 111 de **Belgium & Nassau (1838)**.

<https://www.idesetautres.be/upload/download.php?file=REDECOUVERTE%20052%20GRAVURE%200CHROMOLITHOGRAPHIE%20ANGLAISE%20DIX-NEUVIEME%20SIECLE.pdf>

« *Contribution à une redécouverte de la gravure ou de la chromolithographie anglaise du dix-neuvième siècle (054)* » : « *Nassau* » (Allemagne), gravé par John **SHURY & Son** d'après G.S. **SHEPHERD**, entre les pages 112 et 113 de **Belgium & Nassau (1838)**.

<https://www.idesetautres.be/upload/download.php?file=REDECOUVERTE%20054%20GRAVURE%200CHROMOLITHOGRAPHIE%20ANGLAISE%20DIX-NEUVIEME%20SIECLE.pdf>

« *Contribution à une redécouverte de la gravure ou de la chromolithographie anglaise du dix-neuvième siècle (055)* » : « *Eppstein* » (Allemagne), gravé par John **SHURY & Son**, d'après G.S. **SHEPHERD**, entre les pages 124 et 125 de **Belgium & Nassau (1838)**.

<https://www.idesetautres.be/upload/download.php?file=REDECOUVERTE%20055%20GRAVURE%200CHROMOLITHOGRAPHIE%20ANGLAISE%20DIX-NEUVIEME%20SIECLE.pdf>

« *vue (du château) d'Ehrenbreitstein prise du Rhin* », par Jackson, pour la revue **Le magasin pittoresque** de 1833 (page 321) :

<https://www.idesetautres.be/upload/download.php?>

[file=CHATEAU%20EHRENBREITSTEIN%20MAGASIN%20PITTORESQUE%201833%20P321.pdf](https://www.idesetautres.be/upload/download.php?file=CHATEAU%20EHRENBREITSTEIN%20MAGASIN%20PITTORESQUE%201833%20P321.pdf)

« *la Pfalz sous le burg Gutenfels* » (Kaub, Allemagne), frontispice au livre d'Albert **ROBIDA** ; ***Les vieilles villes du Rhin (à travers la Suisse, l'Alsace, l'Allemagne et la Hollande)*** ; Paris : librairie Dorbon aîné ; s.d. (1896 ?), 309 pages.

<https://www.idesetautres.be/upload/download.php?file=ROBIDA%20PFALZ%20SOUS%20LE%20BURG%20GUTENFELS%20VIEILLES%20VILLES%20RHIN%20FRONTISPICE.pdf>

le chapitre **XIII** (consacré à « *la rangée des vieux burs* » ; pages 183-262) du livre d'Albert **ROBIDA**, ***Les vieilles villes du Rhin*** :

<https://www.idesetautres.be/upload/ROBIDA%20RANGEE%20VIEUX%20BURGS%20RHIN%20VIEILLES%20VILLES%20ALLEMAGNE%20CHAPITRE%2013.pdf>

On y trouve les illustrations suivantes :

« *la tour des souris et Ehrenfels* » (page 183) ;

« *le Rheinstein* » (page 190) ;

« *Sooneck* » (page 191) ;

« *Schönburg* » (page 196).

« *le château d'Eltz* » (page 201) ;

Château « *le Chat* » (page 204) ;

Château « *la Souris* » (page 205) ;

Château « *le deux frères* » (page 206) ;

« *petit castel à Boppard* » (page 207) ;

« *le Koenigssthul* » (page 208) ;

« *le Rheinfels vu de Saint-Goarshausen* » (page 211) ;

« *la Marksburg* » (page 212).

“*pont et château de Heidelberg*”, in ***Le Rhin allemand et l'Allemagne du nord*** (1865), entre les pages 14-15.

<https://www.idesetautres.be/upload/download.php?file=GRAVURE%2003%20RELATIVE%20A%20ALLEMAGNE%20PUBLIEE%20AU%20DIX-NEUVIEME%20SIECLE.pdf>

“*Oberwesel*”, in ***Le Rhin allemand et l'Allemagne du nord*** (1865), entre les pages 132-133.

<https://www.idesetautres.be/upload/download.php?file=GRAVURE%2005%20RELATIVE%20A%20ALLEMAGNE%20PUBLIEE%20AU%20DIX-NEUVIEME%20SIECLE.pdf>

“*Le chat et la souris*” (Burg Katz und Burg Maus, Sankt Goarshausen), in ***Le Rhin allemand et l'Allemagne du nord*** (1865), entre les pages 140-141.

<https://www.idesetautres.be/upload/download.php?file=GRAVURE%2006%20RELATIVE%20A%20ALLEMAGNE%20PUBLIEE%20AU%20DIX-NEUVIEME%20SIECLE.pdf>

« *Le Godesberg* », in ***Le Rhin allemand et l'Allemagne du nord*** (1865), entre les pages 160-161.

<https://www.idesetautres.be/upload/download.php?file=GRAVURE%2007%20RELATIVE%20A%20ALLEMAGNE%20PUBLIEE%20AU%20DIX-NEUVIEME%20SIECLE.pdf>

[LEMAGNE%20PUBLIEE%20AU%20DIX-NEUVIEME%20SIECLE.pdf](https://www.idesetautres.be/upload/download.php?file=GRAVURE%2012%20RELATIVE%20A%20ALLEMAGNE%20PUBLIEE%20AU%20DIX-NEUVIEME%20SIECLE.pdf)

« *Caub (le Pfalz)* », sous le burg Gutenfels, in ***Le Rhin allemand et l'Allemagne du nord*** (1865), entre les pages 136-137.

<https://www.idesetautres.be/upload/download.php?file=GRAVURE%2012%20RELATIVE%20A%20ALLEMAGNE%20PUBLIEE%20AU%20DIX-NEUVIEME%20SIECLE.pdf>

« *Ehrenbreitstein* », sous le burg Gutenfels, in ***Le Rhin allemand et l'Allemagne du nord*** (1865), entre les pages 148-149 :

<https://www.idesetautres.be/upload/download.php?file=GRAVURE%2013%20RELATIVE%20A%20ALLEMAGNE%20PUBLIEE%20AU%20DIX-NEUVIEME%20SIECLE.pdf>

Gravures relatives à des châteaux anglais republiées par nos soins.

« *Gravures pour des œuvres de Walter SCOTT dans des éditions en France du dix-neuvième siècle* » (23) : « *Castle of Tillietudlem = Château de Tillietudlem* » (1836), par James Harfield KERNOT (1802-1858) d'après Henry MELVILLE (1792-1870), figurant dans "***Contes de mon hôte / Old mortality***" et reprise dans ***Tableaux de Walter Scott – choix d'illustrations tirées de ses romans*** ; Paris, Fisher fils et Cie ; s.d. (18??).

<https://www.idesetautres.be/upload/download.php?file=GRAVURES%20WALTER%20SCOTT%2002>

[3%20EDITIONS%20FRANCE%20DIX%20NEUVIEME%20SIECLE.pdf](https://www.idesetautres.be/upload/download.php?file=GRAVURES%20WALTER%20SCOTT%20026%20EDITIONS%20FRANCE%20DIX%20NEUVIEME%20SIECLE.pdf)

« Gravures pour des œuvres de Walter SCOTT dans des éditions en France du dix-neuvième siècle » (26) : « Holm-Peel castle in the Isle of Man », par Francis William TOPHAM (1808-1877), figurant dans “**Péveril du pic / Peveril of the peak**”, reprise dans **Tableaux de Walter Scott – choix d’illustrations tirées de ses romans** ; Paris, Fisher fils et Cie ; s.d. (18??).

<https://www.idesetautres.be/upload/download.php?file=GRAVURES%20WALTER%20SCOTT%20026%20EDITIONS%20FRANCE%20DIX%20NEUVIEME%20SIECLE.pdf>

« Gravures pour des œuvres de Walter SCOTT dans des éditions en France du dix-neuvième siècle » (32) : « Dunbarton Castle = Château de Dunbarton et détroit de la Clyde » (1840), par James STEPHENSON (1808-1886) d’après Henry MELVILLE (1792-1870), figurant dans “**La prison d’Edimbourg / Heart of Mid-Lothian**” et reprise dans **Tableaux de Walter Scott – choix d’illustrations tirées de ses romans** ; Paris, Fisher fils et Cie ; s.d. :

<https://www.idesetautres.be/upload/GRAVURES%20WALTER%20SCOTT%20032%20EDITIONS%20FRANCE%20DIX%20NEUVIEME%20SIECLE.pdf>

[Gravures relatives à des châteaux des Pays-Bas republiées par nos soins.](#)

140 chromolithographies (téléchargements **GRATUITS**) extraites de ***Ons voorgeslacht in zijn dagelyksch leven geschilderd*** (Leiden, van den Heuvell & van Santen ; 1875, tweede druk, 6 delen ; eerste druk in 1859 t/m 1864), van Willem Jacobszoon **HOFDIJK** (1816-1888) **met steendrukken van** Pieter Willem Marinus **TRAP** (1821-1905) :

<https://www.idesetautres.be/upload/140%20CHROMOLITHOGRAPHIES%20NEERLANDAISES%20DIX-NEUVIEME%20SIECLE%20ONS%20VOORGESLACHT%201875%20HOFDIJK%20TRAP%20LIENS%20INTERNET.pdf>

Contribution à la gravure relative aux Pays-Bas publiée en Belgique au dix-neuvième siècle (**04**) / Bijdrage tot de graveerkunst betreffende de Nederlanden, in het België van de negentiende eeuw uitgegeven (**04**) : “*Het kasteel te Sluis volgens eene schilderij*”, in Henri Guillaume **MOKE**, ***Geïllustreerde geschiedenis van België*** (1885), op bladzijde / à la page 453-454.

<https://www.idesetautres.be/upload/download.php?file=GRAVURE%2004%20RELATIVE%20AUX%20PAYS-BAS%20PUBLIEE%20EN%20BELGIQUE%20DIX-NEUVIEME%20SIECLE%20LEBEGUE.pdf>

Contribution à la gravure relative aux Pays-Bas publiée en Belgique au dix-neuvième siècle (**05**) / Bijdrage tot de graveerkunst betreffende de Nederlanden, in het België van de negentiende eeuw uitgegeven (**05**) : “*kasteel van Maximiliaan van Oostenrijk te Vreeland bij Utrecht*”, in Henri Guillaume **MOKE**, ***Geïllustreerde geschiedenis***

van België (1885), op bladzijde / à la page 627-628.

<https://www.idesetautres.be/upload/download.php?file=GRAVURE%2005%20RELATIVE%20AUX%20PAYS-BAS%20PUBLIEE%20EN%20BELGIQUE%20DIX-NEUVIEME%20SIECLE%20LEBEGUE.pdf>

Contribution à la gravure relative aux Pays-Bas publiée en Belgique au dix-neuvième siècle (06) / Bijdrage tot de graveerkunst betreffende de Nederlanden, in het België van de negentiende eeuw uitgegeven (06) : “*het kasteel te Helmond (1874)*”, in Henri Guillaume **MOKE**, **Geïllustreerde geschiedenis van België** (1885), op bladzijde / à la page 323-324.

<https://www.idesetautres.be/upload/download.php?file=GRAVURE%2006%20RELATIVE%20AUX%20PAYS-BAS%20PUBLIEE%20EN%20BELGIQUE%20DIX-NEUVIEME%20SIECLE%20LEBEGUE.pdf>

« *ruins of the castle of Brederode – ruines du château de Brederode – de ruine van Brederode* » (1840), gravé par A. **Mc CLATCHIE** d’après V. **BING**, entre les pages 40 et 41 :

<https://www.idesetautres.be/upload/download.php?file=GRAVURE%2012%20RELATIVE%20AUX%20PAYS-BAS%20AU%20DIX-NEUVIEME%20SIECLE.pdf>

“*château de Drakenstein (province d’Utrecht)*” (1825), dans **Voyage pittoresque dans les Pays-Bas** :

<https://www.idesetautres.be/upload/GRAVURE%20037%20RELATIVE%20AUX%20PAYS-BAS%20AU%20DIX-NEUVIEME%20SIECLE.pdf>

Gravures relatives à des châteaux espagnols republiées par nos soins.

Gravures sur bois en France au dix-neuvième siècle (**23**) sélectionnées par Pierre GUSMAN en 1929. Dessin et gravure sur cuivre, en manière de bois, par F. **WIESENER** : *Vue de l'alcazar de Ségovie* (**Magasin Pittoresque**, 1844).

<https://www.idesetautres.be/upload/download.php?file=GRAVURES%20023%20SUR%20BOIS%20FRANCE%20DIX-NEUVIEME%20SIECLE%20SELECTION%20GUSMAN.pdf>

“*tour de Merwede près de Dort*” (1825), dans **Voyage pittoresque dans les Pays-Bas** :

<https://www.idesetautres.be/upload/GRAVURE%20034%20RELATIVE%20AUX%20PAYS-BAS%20AU%20DIX-NEUVIEME%20SIECLE.pdf>

“*Scheveningen*” (1825), dans **Voyage pittoresque dans les Pays-Bas** :

<https://www.idesetautres.be/upload/GRAVURE%20035%20RELATIVE%20AUX%20PAYS-BAS%20AU%20DIX-NEUVIEME%20SIECLE.pdf>

“*Vue entre Delft et La Haye*” (1825), dans **Voyage pittoresque dans les Pays-Bas** :

<https://www.idesetautres.be/upload/GRAVURE%20036%20RELATIVE%20AUX%20PAYS-BAS%20AU%20DIX-NEUVIEME%20SIECLE.pdf>

Contribution à la gravure relative aux Pays-Bas publiée en Belgique au dix-neuvième siècle (02) / Bijdrage tot de graveerkunst betreffende de Nederlanden, in het België van de negentiende eeuw uitgegeven (02) : “*De burg van Meren (bij Roermond)*”, in Henri Guillaume **MOKE**, ***Geïllustreerde geschiedenis van België*** (1885), op bladzijde / à la page 23-24.

<https://www.idesetautres.be/upload/download.php?file=GRAVURE%2002%20RELATIVE%20AUX%20PAYS-BAS%20PUBLIEE%20EN%20BELGIQUE%20DIX-NEUVIEME%20SIECLE%20LEBEGUE.pdf>

Contribution à la gravure relative aux Pays-Bas publiée en Belgique au dix-neuvième siècle (03) / Bijdrage tot de graveerkunst betreffende de Nederlanden, in het België van de negentiende eeuw uitgegeven (03) : “*De toren van Herten (bij Roermond)*”, in Henri Guillaume **MOKE**, ***Geïllustreerde geschiedenis van België*** (1885), op bladzijde / à la page 25-26.

<https://www.idesetautres.be/upload/download.php?file=GRAVURE%2003%20RELATIVE%20AUX%20PAYS-BAS%20PUBLIEE%20EN%20BELGIQUE%20DIX-NEUVIEME%20SIECLE%20LEBEGUE.pdf>

Contribution à la gravure relative aux Pays-Bas publiée en Belgique au dix-neuvième siècle (04) / Bijdrage tot de graveerkunst betreffende de Nederlanden, in het België van de negentiende eeuw uitgegeven (04) : “*Het kasteel te Sluis volgens eene schilderij*”, in Henri Guillaume

MOKE, Geïllustreerde geschiedenis van België (1885), op bladzijde / à la page 453-454.

<https://www.idesetautres.be/upload/download.php?file=GRAVURE%2004%20RELATIVE%20AUX%20PAYS-BAS%20PUBLIEE%20EN%20BELGIQUE%20DIX-NEUVIEME%20SIECLE%20LEBEGUE.pdf>

Contribution à la gravure relative aux Pays-Bas publiée en Belgique au dix-neuvième siècle (05) / Bijdrage tot de graveerkunst betreffende Nederlanden, in het België van de negentiende eeuw uitgegeven (05) : “*kasteel van Maximiliaan van Oostenrijk te Vreeland bij Utrecht*”, in Henri Guillaume **MOKE, Geïllustreerde geschiedenis van België** (1885), op bladzijde / à la page 627-628.

<https://www.idesetautres.be/upload/download.php?file=GRAVURE%2005%20RELATIVE%20AUX%20PAYS-BAS%20PUBLIEE%20EN%20BELGIQUE%20DIX-NEUVIEME%20SIECLE%20LEBEGUE.pdf>

Contribution à la gravure relative aux Pays-Bas publiée en Belgique au dix-neuvième siècle (06) / Bijdrage tot de graveerkunst betreffende de Nederlanden, in het België van de negentiende eeuw uitgegeven (06) : “*het kasteel te Helmond (1874)*”, in Henri Guillaume **MOKE, Geïllustreerde geschiedenis van België** (1885), op bladzijde / à la page 323-324.

<https://www.idesetautres.be/upload/download.php?file=GRAVURE%2006%20RELATIVE%20AUX%20PAYS->

[BAS%20PUBLIEE%20EN%20BELGIQUE%20DIX-NEUVIEME%20SIECLE%20LEBEGUE.pdf](#)

« *ruins of the castle of Brederode – ruines du château de Brederode – de ruine van Brederode* » (1840), gravé par A. **Mc CLATCHIE** d'après V. **BING**, entre les pages 40 et 41 :

[https://www.idesetautres.be/upload/download.php?file=GRAVURE%2012%20RELATIVE%20AUX%20PAYS-BAS%20AU%20DIX-NEUVIEME%20SIECLE.pdf](#)

© 2024, Bernard GOORDEN

Nous vous proposons, **quotidiennement**,
d'autres gravures (il y en a déjà plus de **6.000**)

à télécharger **GRATUITEMENT**

via l'Espace Téléchargements sur le site
[https://www.idesetautres.be](#)